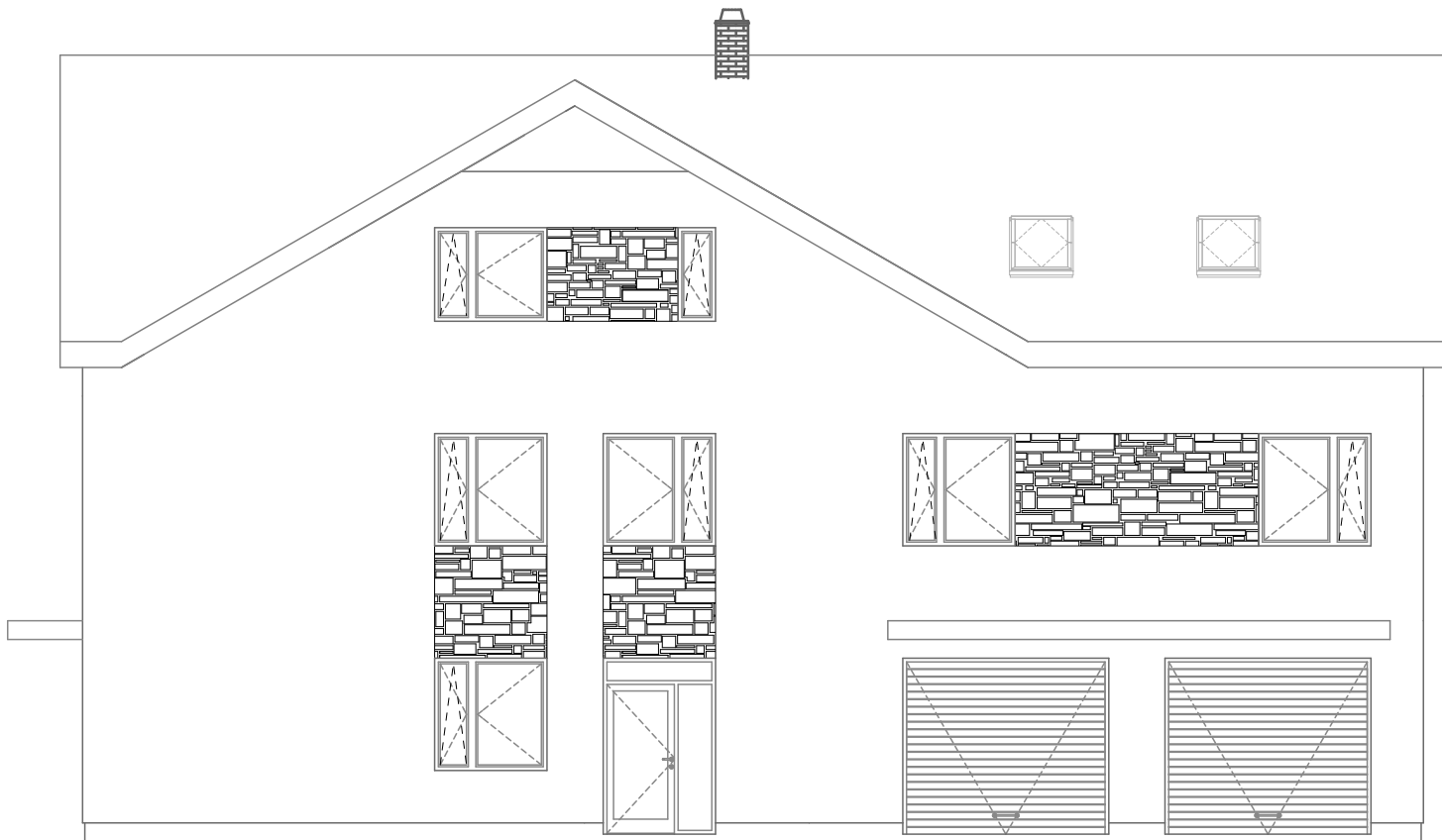


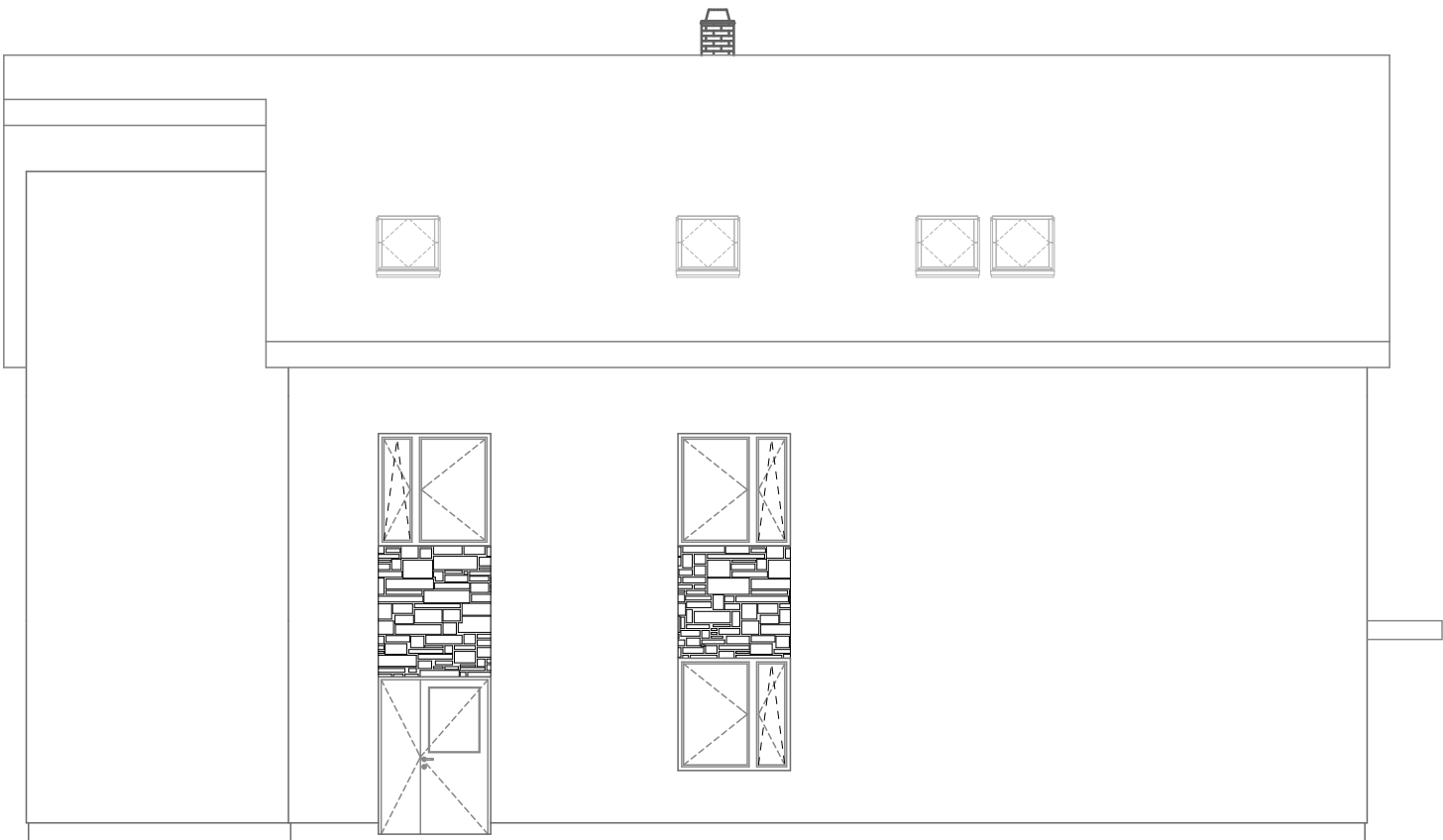
POHLEDY

M 1:200

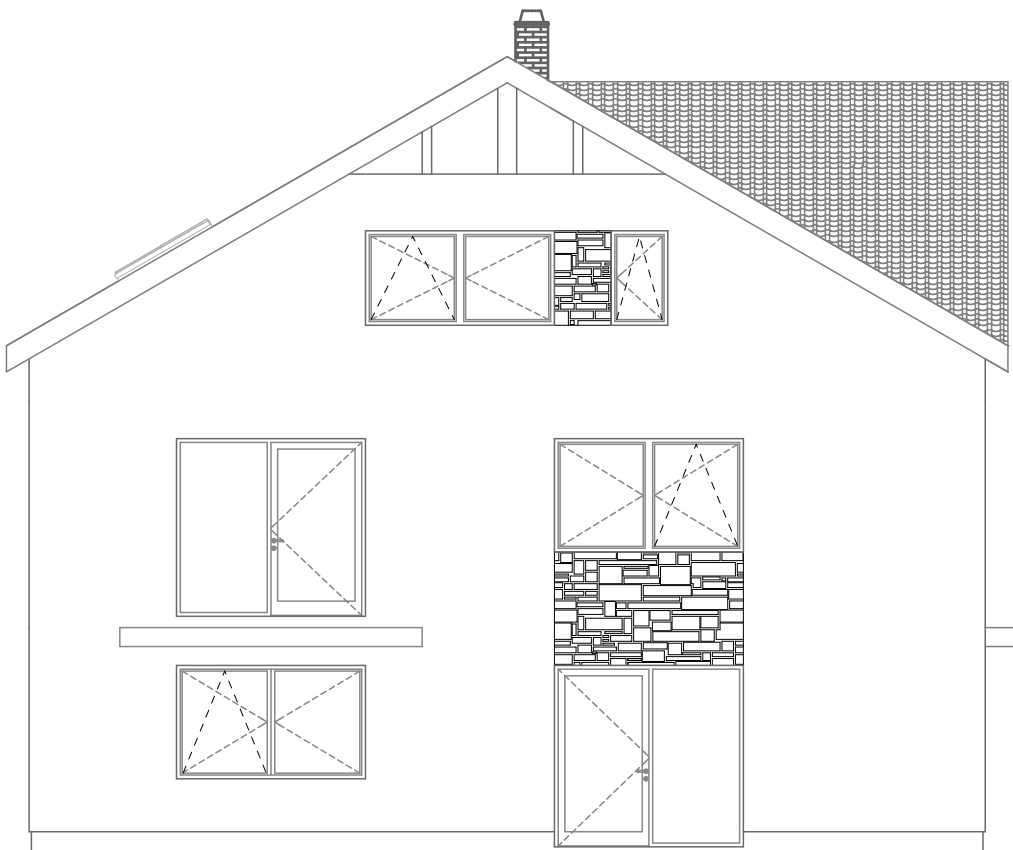
POHLED Z ULICE - VÝCHODNÍ



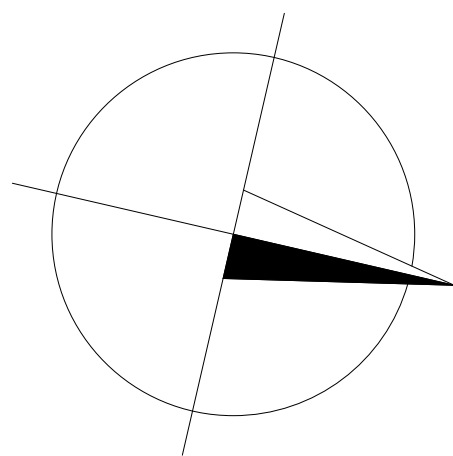
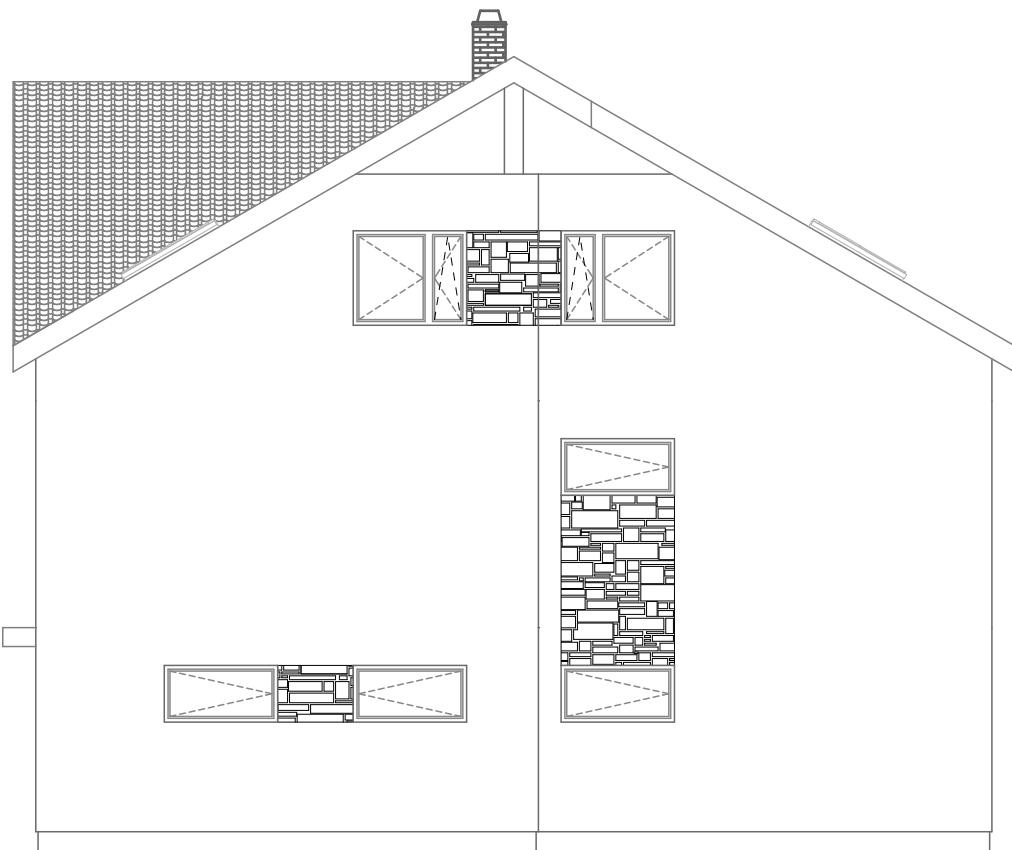
POHLED ZE ZAHRADY - ZÁPADNÍ

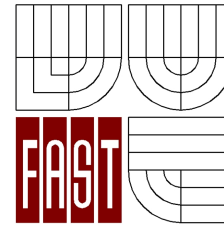


POHLED JÍŽNÍ



POHLED SEVERNÍ



±0,000 = 409,350		B.p.v.		
VYPRACOVAL	KONTROLOVAL	GARANT PŘEDMĚTU		
VLASTIMIL HLADIL	doc. Ing. Ladislav Štěpánek, CSc.	doc. Ing. Milan Vlček, CSc.		
POZNÁMKY				
PŘEDMĚT	BH09 - Projekt			
STAVBA	RODINNÝ DŮM S KADEŘNICTVÍM			
OBSAH	POHLEDY	FORMÁT	A3	
		DATUM	4.12.2014	
		STUPEŇ PD		
		ST. SKUPINA	B4S12	
		SEMESTR	ZIMNÍ	
		MĚŘÍTKO	Č. VÝKR.	
		1:200	9	